



УТВЕРЖДАЮ

Заведующий МАДОУ г. Мурманска № 26

/ И.Л. Заболотных /

Дата обследования «31» января 2019 г.

**ПАСПОРТ ДОСТУПНОСТИ
объекта социальной инфраструктуры (ОСИ)
№ б/н**

1. Общие сведения об объекте

- 1.1. Наименование отрасли (сферы деятельности): **объект образования.**
- 1.2. Адрес объекта **183071, г. Мурманск, проезд Связи, дом 11.**
- 1.3. Сведения о размещении объекта:
- внутренние помещения здания (1 и 2 этаж) **2 483,3 кв.м.**
 - наличие прилегающего земельного участка – **есть (9 925 кв.м).**
- 1.4. Год постройки здания - **1987**, последнего капитального ремонта – **2015.**
- 1.5. Дата плановых ремонтных работ: **текущего - нет, капитального –нет.**
- Сведения об организациях, расположенных на объекте:
- 1.6. Название организации (учреждения) – полное и краткое наименование:
муниципальное автономное дошкольное образовательное учреждение г.Мурманска № 26 (МАДОУ г.Мурманска № 26).
- 1.7. Юридический адрес организации (учреждения): **183071, г. Мурманск, проезд Связи, дом 11;**
- 1.8. Основание для пользования объектом: **земельный участок – постоянное (бессрочное) пользование, здание -оперативное управление.**
- 1.9. Форма собственности: **государственная.**
- 1.10. Территориальная принадлежность: **муниципальная.**
- 1.11. Вышестоящая организация (наименование, адрес): **Комитет по образованию администрации города Мурманска.**
- 1.12. Адрес вышестоящей организации, координаты для связи: **183038, г. Мурманск, просп.Ленина, дом 51, телефон 8(8152) 402-670, e-mail: obrazovanie@citymurmansk.ru.**

2. Характеристика деятельности организаций на объекте (по обслуживанию населения)

- 2.1. Вид (или тип) объекта (согласно отраслевой классификации и Уставу):
муниципальное автономное дошкольное образовательное учреждение г. Мурманска № 26
- 2.2. Виды оказываемых услуг (виды деятельности согласно Уставу):
- реализация основной образовательной программы дошкольного образования;
 - реализация адаптированной образовательной программы дошкольного образования для детей с ограниченными возможностями здоровья с учетом особенностей их психофизического развития, индивидуальных возможностей, обеспечивающих коррекцию нарушений развития и социальную адаптацию воспитанников с ограниченными возможностями здоровья;
 - осуществление присмотра и ухода
- 2.3. Форма оказания услуг (на объекте, в том числе с проживанием; на дому; дистанционно, иное) – **на объекте.**
- 2.4. Категории обслуживаемого населения по возрасту (дети; граждане трудоспособного возраста; граждане пожилого возраста; все возрастные категории) – **физические лица в возрасте до 8 лет (дети раннего и дошкольного возраста).**

2.5. Категории обслуживаемых инвалидов (К, О-н, О-в, С-п, С-ч, Г-п, Г-ч, У) /нет) ¹ – Г-ч.

2.6. Участие в исполнении ИПР инвалида/ребенка-инвалида (да, нет) – нет.

3. Состояние доступности объекта

3.1 Путь следования к объекту пассажирским транспортом

(описать маршрут движения с использованием пассажирского транспорта)

Автобусом до остановки «Почта», «Скальная» (ул. Капитана Маклакова, ул. Скальная).

наличие адаптированного пассажирского транспорта к объекту - **автобус № 11, 18, 27.**

Наличие специального транспортного обслуживания (социальное такси) - **нет**

Необходимые организационные решения - _____

3.2 Путь к объекту от ближайшей остановки пассажирского транспорта:

3.2.1 расстояние до объекта от остановки транспорта: **320 м от остановки «Почта».**

3.2.2 время движения (пешком) **5-7 мин.**

3.2.3 наличие выделенного от проезжей части пешеходного пути: **да;**

3.2.4 Перекрестки: **регулируемый со звуковой сигнализацией по улице Капитана Маклакова**

3.2.5 Информация на пути следования к объекту: **визуальная.**

3.2.6 Перепады высоты на пути: **есть, 1 лестница между зданиями по проезду Связи, 9 и Связи, 11.**

3.2.7 Обеспечена индивидуальная мобильность инвалидам (К, О-н, О-в, С-ч, Г-п, Г-ч, У) – **нет.**

3.2.8 Организовано сопровождение на пути движения инвалидам (К, О-н, О-в, С-ч, Г-п, Г-ч, У)/ **да, на калитках ДОУ установлен домофон для вызова сопровождающего**

Необходимые организационные решения - _____

3.3 Организация доступности объекта для инвалидов – форма обслуживания*

Категория инвалидов (вид нарушения)	Форма обслуживания - способ предоставления услуг инвалидам				
	на объекте – по варианту:		на дому	дистанционно	не организовано
	«А»*	«Б»*			
К (передвигающиеся на креслах-колясках)		+		+	
О-н (поражение нижних конечностей)		+		+	
О-в (поражение верхних конечностей)		+		+	
С-п (полное нарушение зрения – слепота)		+			
С-ч (частичное нарушение зрения)		+		+	
Г-п (полное нарушение слуха-глухота)		+			
Г-ч (частичное нарушение слуха)	+				
У (нарушение умственного развития)		+			
Все категории инвалидов***					

* - вариант «А» - - **универсальный проект** (доступность для инвалидов любого места в здании, а именно – общих путей движения и мест обслуживания – не менее 5% общего числа таких мест, предназначенных для обслуживания)

** - вариант «Б» - - **разумное приспособление** (при невозможности доступного оборудования всего здания выделение в уровне входа специальных помещений, зон или блоков, приспособленных для обслуживания инвалидов, с обеспечением всех видов услуг, имеющихся в данном здании)

*** - **заполняется только в случае, если способ единый для всех категорий**

К - передвигающиеся на коляске; *О* - нарушения опорно-двигательного аппарата, в т.ч.: *О-н* - поражение нижних конечностей; *О-в* - поражение верхних конечностей; *С-п* - полное нарушение зрения (слепота); *С-ч* - частичное нарушение зрения; *Г-п* - полное нарушение слуха (глухота); *Г-ч* - частичное нарушение - слуха; *У* - нарушения умственного развития

3.4 Доступность структурно-функциональных зон объекта на 30.08.2020

№ п/п	Основные структурно-функциональные зоны	Состояние доступности, в том числе для основных категорий инвалидов**							
		К	О-н	О-в	С-п	С-ч	Г-п	Г-ч	У
1	Территория, прилегающая к зданию (участок)	ДУ-пп	ДУ-пп	ДП	ДУ-пп	ДП	ДП	ДП	ДП
2	Вход (входы) в здание	ДУ-пп	ДУ-пп	ДУ-пп	ДУ-пп	ДП	ДП	ДП	ДП
3	Путь (пути) движения внутри здания (в т.ч. пути эвакуации)	ДУ-пп	ДУ-пп	ДУ-пп	ДУ-пп	ДУ-пп	ДП	ДП	ДУ-пп
4	Зона целевого назначения здания (целевого посещения объекта)	ДУ-пп	ДУ-пп	ДУ-пп	ДУ-пп	ДУ-пп	ДУ-пп	ДУ-пп	ДУ-пп
5	Санитарно-гигиенические помещения	ДУ-пп	ДУ-пп	ДУ-пп	ДУ-пп	ДУ-пп	ДП	ДП	ДУ-пп
6	Система информации и связи (на всех зонах)	ВНД	ВНД	ВНД	ВНД	ВНД	ВНД	ВНД	ВНД
7	Пути движения к объекту (от остановки транспорта)	ДУ-им	ДУ-им	ДУ-им	ДУ-им	ДУ-им	ДУ-им	ДУ-им	ДУ-им

- указывается дата обследования, соответствующая приложению 1 «Результаты обследования на предмет доступности объекта и услуг для инвалидов и других МГН»; при повторном обследовании делается Вкладыш к Паспорту доступности объекта и услуг, и указывается дата повторной оценки по настоящему пункту

** - делается отметка, если зона отсутствует или не закреплена за организацией, расположенной на объекте

*** - указывается по каждой зоне доступность ее для каждой из 8 категорий инвалидов и других МГН:

- ДП - доступно полностью (барьеры отсутствуют, требования нормативно-технических документов выполнены);

- ДУ-им - доступно условно с обеспечением индивидуальной мобильности техническими решениями (отклонения от нормативно-технических документов согласованы с представителем общественного объединения инвалидов);

- ДУ-пп - доступно условно с помощью персонала (согласовано с общественным объединением инвалидов);

- ВНД - временно недоступно (имеются существенные барьеры, на момент обследования не устранены)

3.5. Состояние доступности объекта и услуг (итоговое заключение) на 31 января.2019г.

Категория инвалидов	К	О-н	О-в	С-п	С-ч	Г-п	Г-ч	У	Все категории**
Состояние доступности на момент обследования**	ДУ-пп	ДУ-пп	ДУ-пп	ВНД	ДУ-пп	ВНД	ДУ-пп	ДУ-пп	
Ожидаемое состояние доступности объекта и услуг после выполнения работ:									
1 этапа (неотложных работ)	ДУ-пп	ДУ-пп	ДП-пп	ДУ-пп	ДУ-пп	ДУ-пп	ДУ-пп	ДУ-пп	
2 этапа (отложенных работ)	ДУ-пп	ДУ-пп	ДУ-пп	ДУ-пп	ДУ-пп	ДУ-пп	ДУ-пп	ДУ-пп	
3 этап (итоговых работ)	ДЧ	ДЧ	ДЧ	ДЧ	ДП	ДЧ	ДП	ДЧ	

* - аналогично пункту 3.4 (см.)

** - заполняется только в случае, если по всем категориям единая оценка

** - в этой строке указывается решение о состоянии доступности объекта и предоставляемых услуг для соответствующих категорий инвалидов: **ДП** - доступно полностью; **ДЧ** - доступно частично; **ДУ-им** - доступно условно с обеспечением индивидуальной мобильности; **ДУ-пп** - доступно условно с помощью персонала на объекте; **ДУ-дом** - доступно условно с предоставлением услуг на дому; **ДУ-дистант** - доступно условно с предоставлением услуг дистанционно; **ВНД** - временно недоступно

3.6. Объект является приоритетным (да, нет) _____ **нет** _____

3.7. Дата размещения (актуализации) информации на сайте и карте доступности _____

4. Управленческое решение

4.1. Работы по обеспечению доступности объекта и предоставляемых услуг*

Этапы и виды работ по обеспечению доступности объекта и услуг	Возможный результат доступности	Ожидаемый результат доступности							
		К	О-н	О-в	С-п	С-ч	Г-п	Г-ч	У
1 этап (неотложные мероприятия)									
1.1 Обеспечение доступа к месту предоставления услуги на объекте путем оказания работниками организаций помощи с согласованием с ООИ	ДУ-пп	+	+	+	+	+	+	+	
1.2 Организация предоставления услуг инвалидам по месту жительства (на дому)	ДУ-дом								
1.3 Организация предоставления услуг инвалидам в дистанционном формате	ДУ-дистант	+	+	+		+			
1.4 Создание условий индивидуальной мобильности для самостоятельного передвижения инвалидов по объекту, в том числе к местам предоставления услуг (по варианту «А» / «Б») с согласованием с ООИ в т.ч. с приобретением технических средств адаптации (и информации) и проведением ремонтных работ	ДУ-им			+		+		+	
1.5 Обеспечение доступности объекта путём выполнения ремонтных работ и приобретения технических средств адаптации (и информации) с соблюдением требований нормативно-технических документов в проектировании и строительстве									
1.5.1 По варианту «А»						+			
Срок завершения 1 этапа, контроля его исполнения и актуализации информации на сайте организации и карте доступности – 31 января 2019 года									
2 этап (отложенные мероприятия)									

2.1 Обеспечение доступа к месту предоставления услуги на объекте путем оказания работниками организаций помощи с согласованием с ООИ	ДУ-пп	+	+	+	+	+	+		+
2.2 Создание условий индивидуальной мобильности для самостоятельного передвижения инвалидов по объекту, в том числе к местам предоставления услуг (по варианту «А» / «Б») с согласованием с ООИ в т.ч. с приобретением технических средств адаптации (и информации) и проведением ремонтных работ	ДУ-им							+	
2.3 Обеспечение доступности объекта путём выполнения ремонтных работ и приобретения технических средств адаптации (и информации) с соблюдением требований нормативно-технических документов в проектировании и строительстве									
2.3.1 По варианту «А»									
2.3.2 По варианту «Б»	ДУ-пп	+			+		+		+
Срок завершения 2 этапа, контроля его исполнения и актуализации информации на сайте организации и карте доступности – 31 января 2025 года									
3 этап (итоговые мероприятия)									
3.1 Обеспечение доступа к месту предоставления услуги на объекте путем оказания работниками организаций помощи с согласованием с ООИ									
3.2 Создание условий для беспрепятственного доступа инвалидов к объекту и предоставляемым в нем услугам									
3.2.1 По варианту «А»									
3.2.2 По варианту «Б»	ДЧ	+	+	+	+	+	+	+	+
Срок завершения этапа, контроля его исполнения и актуализации информации на сайте организации и карте доступности – 31 января 2030 года									

*- подробно мероприятия представлены в «дорожной карте» от «31» января 2019 года

4.2. Для принятия решения о выполнении работ на объекте (требуется / не требуется):

- согласование работ с надзорными органами (в сфере проектирования и строительства, архитектуры, охраны памятников, другое) _____
- техническая экспертиза _____
- разработка проектно-сметной документации _____
- согласование с вышестоящей организацией (с собственником объекта) _____
- заключение дополнительного соглашения с арендодателем _____

- рассмотрение на _____
(наименование координирующего органа в сфере обеспечения доступной среды для инвалидов)
- иное _____

4.3. Работы, требующие обязательного согласования с полномочным представителем общественного объединения инвалидов (пункт 1 первого этапа и пункт 1 второго этапа)

Согласованы без замечаний	Дата «31» января 2019 года
Согласованы с замечаниями и предложениями (прилагаются к «дорожной карте» объекта)	Дата «___» _____ 20___ г.
Замечания устранены	Дата «___» _____ 20___ г.
Не согласованы. Необходимо согласовать до	Дата «___» _____ 20___ г.

5. Особые отметки

Информация о доступности объекта и предоставляемых услуг размещена на:

- Сайте организации (адрес) <https://dou26.nubex.ru/>
- Карте доступности (адрес)) <https://minsoc/gov-murman.ru/>

ПРИЛОЖЕНИЯ к Паспорту доступности объекта и услуг:

1. Результаты обследования на предмет доступности объекта и услуг от «31» января 2019 года.
2. План мероприятий по поэтапному повышению уровня доступности для инвалидов объекта и предоставляемых услуг («дорожная карта») от «31» января 2019 года.
3. Фотографии (структурно-функциональных зон и элементов объекта) 32 шт.
4. Материалы уполномоченных организаций по осуществлению контроля и надзора

Наименование документа и выдавшей его организации, дата

5. Материалы (заключения) иных организаций по вопросам доступности объекта и услуг

(сертификаты системы добровольной сертификации, документы общественного контроля и проч.)

6. Другое _____
(Например, Вкладыш в Паспорт доступности – при повторном обследовании)

Комиссия, проводившая обследование и составление Паспорта доступности

Председатель (руководитель)

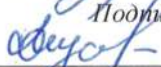

Подпись

Заболотных И.Л., заведующий
ФИО, должность

Члены комиссии:


Подпись

Тякушкина А.А., ст. воспитатель
ФИО, должность


Подпись

Мусаева О.В., воспитатель
ФИО, должность


Подпись

Абрамченко Э.С. учитель-логопед
ФИО, должность

Подпись

ФИО, должность

**Результаты обследования на предмет доступности объекта и услуг для инвалидов и других МГН
муниципальное автономное дошкольное образовательное учреждение г.Мурманска № 26**

Наименование объекта
183071, г. Мурманск, проезд Связи, дом 11
Адрес

№ п/п	Структурно-функциональная зона и элементы	Значимые барьеры для инвалидов и МГН (физические, информационные, организационные)	Предложения по созданию условий доступности объекта и услуг (до реконструкции / капитального ремонта):		Состояние доступности		
			Неотложные мероприятия (1 этап)	Отложенные мероприятия (2 этап)	на момент обследования	после 1 этапа	после 2 этапа
1	Территория, прилегающая к зданию - Вход (входы) на территорию - Путь (пути) движения на территории - Лестница (наружная) - Пандус (наружный) - Автостоянка и парковка	1.1. Отсутствует информация об ОСИ на въезде на территорию (Все) 1.2. Отсутствует тактильная информация на путях движения о направлении к входу в здание (С-п) 1.3. Отсутствуют выделенные парковочные места для инвалидов (Все)	1.1. Организовать сопровождение инвалидов (Все) 1.2. Установить на входе информацию о номере телефона ответственного сотрудника для оказания помощи при посадке в транспортное средство и высадке из него	1.1. Установить информацию об ОСИ на въезде на территорию	К - ДУ-пп О-н - ДУ-пп О-в - ДУ-пп С-п - ВНД С-ч - ДУ-пп Г-п - ДУ-пп Г-ч - ДУ-пп У - ДУ-пп	К - ДУ-пп О-н - ДУ-пп О-в - ДУ-пп С-п - ДУ-пп С-ч - ДУ-пп Г-п - ДУ-пп Г-ч - ДУ-пп У - ДУ-пп	К - ДУ-пп О-н - ДУ-пп О-в - ДУ-пп С-п - ДУ-пп С-ч - ДУ-пп Г-п - ДУ-пп Г-ч - ДУ-пп У - ДУ-пп
2	Вход в здание - Лестница (наружная) - Пандус (наружный) - Входная площадка (перед дверью) - Дверь (входная) - Тамбур	2.1. Отсутствие нормативной информации об ОСИ (С-п, С-ч) 2.2. Отсутствуют тактильные указатели, выполняющие предупреждающую функцию (С-п)	2.1. Организовать сопровождение инвалидов на креслах-колясках, с патологией верхних конечностей и с нарушениями зрения со стороны персонала	2.1. Установить информацию об ОСИ с дублированием рельефными знаками со стороны дверной ручки	К - ДУ-пп О-н - ДУ-пп О-в - ДУ-пп С-п - ДУ-пп С-ч - ДУ-пп Г-п - ДУ-пп Г-ч - ДУ-пп У - ДУ-пп	К - ДУ-пп О-н - ДУ-пп О-в - ДУ-пп С-п - ДУ-пп С-ч - ДУ-пп Г-п - ДУ-пп Г-ч - ДУ-пп У - ДУ-пп	К - ДУ-пп О-н - ДУ-пп О-в - ДУ-пп С-п - ДУ-пп С-ч - ДУ-пп Г-п - ДУ-пп Г-ч - ДУ-пп У - ДУ-пп

3	Пути движения внутри здания - Коридор (вестибюль, зона ожидания, галерея, балкон) - Лестница (внутри здания) - Пандус (внутри здания) - Лифт пассажирский (или подъемник) - Дверь - Пути эвакуации (в т.ч. зоны безопасности)	3.1. Отсутствуют тактильные направляющие и предупреждающие указатели для инвалидов по зрению (С-п) 3.3. Отсутствует информация о направлении пути движения к местам целевого назначения и туалетам (Все)	3.1. Установить информацию о направлении пути движения к зонам целевого назначения и туалету 3.2. Организовать сопровождение инвалидов на креслах-колясках, с патологией верхних конечностей и с нарушениями зрения	3.1. Нанести контрастную маркировку на проступь крайних ступеней	К - ДУ-пп О-н - ДУ-пп О-в - ДУ-пп С-п - ДУ-пп С-ч - ДУ-пп Г-п - ДУ-пп Г-ч - ДУ-пп У - ДУ-пп	К - ДУ-пп О-н - ДУ-пп О-в - ДУ-пп С-п - ДУ-пп С-ч - ДУ-пп Г-п - ДУ-пп Г-ч - ДУ-пп У - ДУ-пп	К - ДУ-пп О-н - ДУ-пп О-в - ДУ-пп С-п - ДУ-пп С-ч - ДУ-пп Г-п - ДУ-пп Г-ч - ДУ-пп У - ДУ-пп
4	Зоны целевого назначения здания - Кабинетная форма обслуживания - Зальная форма обслуживания	4.1. Отсутствует тактильная информация для инвалидов по зрению (С-п) 4.2. При оказании услуг не организован сурдоперевод (Г-п) 4.3. Отсутствует индукционная система (Г-ч) 4.4. Информация о помещениях размещена на дверном полотне и на каждом кабинете (Все)	4.1. Организовать сопровождение и помощь инвалидам с нарушениями зрения, а также с патологией верхних конечностей при получении ими услуг	4.1. Установить информацию при входе в помещения со стороны дверной ручки с дублированием рельефными знаками	К - ВНД О-н - ВНД О-в - ДУ-пп С-п - ВНД С-ч - ДУ-пп Г-п - ВНД Г-ч - ДУ-пп У - ДУ-пп	К - ДУ-пп О-н - ДУ-пп О-в - ДУ-пп С-п - ДУ-пп С-ч - ДУ-пп Г-п - ДУ-пп Г-ч - ДУ-пп У - ДУ-пп	К - ДУ-пп О-н - ДУ-пп О-в - ДУ-пп С-п - ДУ-пп С-ч - ДУ-пп Г-п - ДУ-пп Г-ч - ДУ-пп У - ДУ-пп
5	Санитарно-гигиенические помещения - Туалетная комната	5.1. Отсутствует кнопка вызова персонала (Все) 5.2. Отсутствует откидной поручень рядом с унитазом со стороны свободного пространства (К) 5.3. Допуск в помещение ограничен (Все) 5.4. Отсутствуют крючки для костылей и тростей	5.1. Установить информацию рядом с входом о контактном номере сотрудника, который может открыть туалет 5.2. Установить кнопку вызова персонала в туалетной комнате	5.1. Разместить информацию о туалете со стороны дверной ручки с дублированием рельефными знаками; 5.2. Установить откидной поручень рядом с унитазом со стороны свободного пространства 5.3. Установить крючки для костылей и тростей	К - ВНД О-н - ВНД О-в - ДУ-пп С-п - ВНД С-ч - ДУ-пп Г-п - ВНД Г-ч - ДУ-пп У - ДУ-пп	К - ДУ-пп О-н - ДУ-пп О-в - ДУ-пп С-п - ДУ-пп С-ч - ДУ-пп Г-п - ДУ-пп Г-ч - ДУ-пп У - ДУ-пп	К - ДУ-пп О-н - ДУ-пп О-в - ДУ-пп С-п - ДУ-пп С-ч - ДУ-пп Г-п - ДУ-пп Г-ч - ДУ-пп У - ДУ-пп

6	<p>Система информации на объекте</p> <ul style="list-style-type: none"> - комплексность - единообразие и непрерывность - оповещение о чрезвычайных ситуациях Сайт организации 	<p>6.1. Нарушение нормативных требований к размещению визуальной информации, отсутствие информации на ясном языке (Все)</p> <p>6.2. Система оповещения о чрезвычайных ситуациях и эвакуации не учитывает особенности восприятия отдельных категорий инвалидов (Г-п, Г-ч)</p> <p>6.3. Отсутствие дублирования информации тактильными средствами (С-п)</p> <p>6.4. На сайте нет раздела, касающегося организации доступности учреждения и оказываемых услуг (Все)</p>	<p>6.1. Организовать размещение комплексной системы информации на всех зонах объекта (см. п.1-5)</p> <p>6.2. Разместить на сайте сведения об организации доступности учреждения и оказываемых услуг для инвалидов и других МГН</p>	<p>6.1. Обеспечить систему оповещения о чрезвычайных ситуациях и эвакуации с учётом особенностей восприятия отдельных категорий инвалидов</p>	<p>К - ДУ-пп О-н - ДУ-пп О-в - ДУ-пп С-п - ВНД С-ч - ДУ-пп Г-п - ВНД Г-ч - ДУ-пп У - ДУ-пп</p>	<p>К - ДУ-пп О-н - ДУ-пп О-в - ДУ-пп С-п - ДУ-пп С-ч - ДУ-пп Г-п - ДУ-пп Г-ч - ДУ-пп У - ДУ-пп</p>	<p>К - ДУ-пп О-н - ДУ-пп О-в - ДУ-пп С-п - ДУ-пп С-ч - ДУ-пп Г-п - ДУ-пп Г-ч - ДУ-пп У - ДУ-пп</p>
7	<p>Пути движения к объекту от остановки</p>	<p>7.1. Отсутствует тактильная информация для инвалидов по зрению (С-п)</p>		<p>7.1. Организовать размещение тактильной предупредительной информации (обращение администрации района)</p>	<p>К - ВНД О-н - ВНД О-в - ДУ-пп С-п - ВНД С-ч - ДУ-пп Г-п - ВНД Г-ч - ДУ-пп У - ДУ-пп</p>	<p>К - ДУ-пп О-н - ДУ-пп О-в - ДУ-пп С-п - ДУ-пп С-ч - ДУ-пп Г-п - ДУ-пп Г-ч - ДУ-пп У - ДУ-пп</p>	<p>К - ДУ-пп О-н - ДУ-пп О-в - ДУ-пп С-п - ДУ-пп С-ч - ДУ-пп Г-п - ДУ-пп Г-ч - ДУ-пп У - ДУ-пп</p>

Состояние доступности объекта и услуг для инвалидов и др. МГН	К	О-н	О-в	С-п	С-ч	Г-п	Г-ч	У
- на момент обследования	ДУ-пп	ДУ-пп	ДУ-пп	ВНД	ДУ-пп	ВНД	ДУ-пп	ДУ-пп
- после неотложных мероприятий (1-го этапа работ)	ДУ-пп	ДУ-пп	ДУ-пп	ДУ-пп	ДУ-пп	ДУ-пп	ДУ-пп	ДУ-пп
- после отложенных мероприятий (2-го этапа работ)	ДУ-пп	ДУ-пп	ДУ-пп	ДУ-пп	ДУ-пп	ДУ-пп	ДУ-пп	ДУ-пп
- после капитального ремонта / реконструкции (3-го этапа работ)	ДЧ	ДЧ	ДЧ	ДЧ	ДП	ДЧ	ДП	ДЧ

Приложение 2
к Паспорту доступности объекта и услуг №
Дата формирования «31» января 2019 года

Ознакомлен
Председатель Комитета по образованию
Администрации города Мурманска
В.Г. Андрианов
«__» ____ 20__ года



ТВЕРЖДАЮ
Заведующий МАДОУ г. Мурманска № 26
/ И.Л. Заболотных /
«31» января 2019г.

**План мероприятий по поэтапному повышению уровня доступности
для инвалидов объекта и предоставляемых услуг («дорожная карта» объекта)
муниципальное автономное дошкольное образовательное учреждение г. Мурманска № 26**

Наименование объекта

183071, г. Мурманск, проезд Связи, дом 11

Адрес

№№ п/п	Наименование мероприятий <i>(в соответствии со ст. 15 федерального закона №181-ФЗ в редакции закона №419-ФЗ и отраслевых порядков доступности объектов и услуг)</i>	Категории МГН <i>(буквенное обозначение)</i>	Срок исполнения <i>(и этап работы*)</i>	Документ, которым предусмотрено исполнение мероприятия <i>(источник финансирования)</i>	Примечание <i>(дата контроля и результат)</i>
I. СОЗДАНИЕ УСЛОВИЙ ДЛЯ БЕСПРЕПЯТСТВЕННОГО ДОСТУПА ИНВАЛИДОВ К ОБЪЕКТУ и предоставляемым в нем услугам					
1.	Разработка проектно-сметной документации (для строительства / реконструкции / капитального ремонта объекта) в соответствии с требованиями нормативно-технических документов в сфере обеспечения доступности (по варианту «А» / «Б»)	Все категории	2030 (3 этап)		
1.1	По территории объекта				
1.1.1	- организовать сопровождение инвалидов на креслах-колясках и с нарушением зрения	К, С-ч, О-н	2019 (1 этап)		

1.1.2	Ремонтные работы: - установка информации об ОСИ на въезде на территорию; - установка информации о номере телефона ответственного сотрудника для оказания помощи при посадке в транспортное средство и высадке из него	Все категории	до 2025 (2 этап)		
1.2.	По входу в здание				
1.2.1	- организовать сопровождение инвалидов на креслах-колясках, с патологией верхних конечностей и с нарушением зрения	К, С-ч, С-п, О-в	2019 (1 этап)		
1.2.2	Ремонтные работы: - установка информации об ОСИ с дублированием рельефными знаками со стороны дверной ручки	Все категории	до 2025 (2 этап)		
1.2.3	- установить тактильные указатели, выполняющие предупреждающую функцию - оборудовать информационную схему	С-ч, С-п	до 2025 (2 этап)		
1.3.	По путям движения в здании				
1.3.1	- организовать сопровождение инвалидов на креслах-колясках, с патологией верхних конечностей и с нарушением зрения	К, С-ч, С-п, О-в	2019 (1 этап)		
1.3.2	Ремонтные работы: - установка информации о направлении пути движения к зонам целевого назначения и туалету	Все категории	до 2030 (3 этап)		
1.3.3	- нанесение контрастной маркировки на проступь крайних ступеней	К, О-н, С-ч	до 2025 (2 этап)		
1.3.4	- установить тактильные указатели, выполняющие предупреждающую функцию - нанесение контрастной маркировки на	Все категории	до 2025 (3 этап)		

	проступь крайних ступеней - оборудовать рельефное изображение этажа на перилах				
1.4.	По зоне оказания услуг				
1.4.1	Приобретение технических средств адаптации: - информационные таблички с дублированием рельефными знаками	все категории	до 2030 (3 этап)		
1.5.	По санитарно-гигиеническим помещениям				
1.5.1	Ремонтные работы: - размещение информации о туалете со стороны дверной ручки с дублированием рельефными знаками - установка кнопки вызова персонала в туалетной кабинке - установка информации рядом с входом о контактном номере сотрудника, который может открыть туалет	все категории	до 2030 (3 этап) III квартал, 2019		
1.5.2	- установка откидного поручня рядом с унитазом со стороны свободного пространства - установка крючков для костылей и тростей	К, О-н, С-п	до 2030 (3 этап)		
1.6.	По системе информации - Обеспечение информации на объекте с учетом нарушений функций и ограничений жизнедеятельности инвалидов	все категории	2019 (I этап)		
1.6.1	Надлежащее размещение оборудования и носителей информации (информационного стенда, информационных знаков, таблиц, схем, вывесок) с соблюдением формата (размер, контрастность), единства и	все категории	до 2030 (3 этап)		

	непрерывности информации на всем объекте				
1.6.2	Дублирование необходимой звуковой и зрительной информации, а также надписей, знаков и иной текстовой и графической информации знаками, выполненными рельефно-точечным шрифтом Брайля, а также объемными изображениями	С, Г	до 2030 (3 этап)		
1.6.3	Обеспечение системы оповещения о чрезвычайных ситуациях и эвакуации с учетом особенностей восприятия	все категории	до 2030 (3 этап)		
1.7	По путям движения к объекту				
1.7.1	Организационные мероприятия по решению вопроса доступности пути к объекту от ближайшей остановки пассажирского транспорта	все категории	до 2025 (2 этап)		
II. ОБЕСПЕЧЕНИЕ УСЛОВИЙ ДОСТУПНОСТИ УСЛУГ, ПРЕДОСТАВЛЯЕМЫХ ОРГАНИЗАЦИЕЙ					
1.	Обеспечение доступа к месту предоставления услуги на объекте путем оказания работниками организаций помощи инвалидам в преодолении барьеров, мешающих получению ими услуг на объекте, в том числе с сопровождением инвалидов, имеющих стойкие расстройства функции зрения и самостоятельного передвижения (К, О, С)		2019 (I этап)		
1.1	Разработка и утверждение организационно-распорядительных и иных локальных документов учреждения о порядке оказания помощи инвалидам и другим маломобильным гражданам	все категории	2019 (I этап)		
1.2	Закрепление в должностных инструкциях персонала конкретных задач и функций по оказанию помощи инвалидам и другим	все категории	2019 (I этап)		

	маломобильным гражданам (и сопровождению)				
1.3	Обеспечение доступной информации для обслуживаемых граждан (инвалидов) о порядке организации доступности объекта и предоставляемых в учреждении услуг, а также порядка оказания (получения) помощи на объекте (на сайте, на информационном стенде, в индивидуальных памятках)	все категории	2019 (I этап)		
2	Организация предоставления услуг инвалидам в дистанционном формате				
3	Создание (развитие) сайта организации, адаптированного с учетом особенностей восприятия, с отражением на нем информации о состоянии доступности объекта и услуг	все категории	2019 (I этап)		

СОГЛАСОВАНО

Представитель общественного объединения инвалидов

ИРООДИР "Дети-Ангелы Мурманска"
 Название организации

Кор (Касевич Александра Васильевна)
 Фамилия, Имя, Отчество

Тел. +7 9600252110

Координаты для связи

Дата согласования « 31 » января 20 19 года



Согласовано без замечаний / с замечаниями (ненужное зачеркнуть)

Замечания и предложения со стороны представителя ООИ***:

Фото 1 территории (центральный вход)



Фото 2 территории

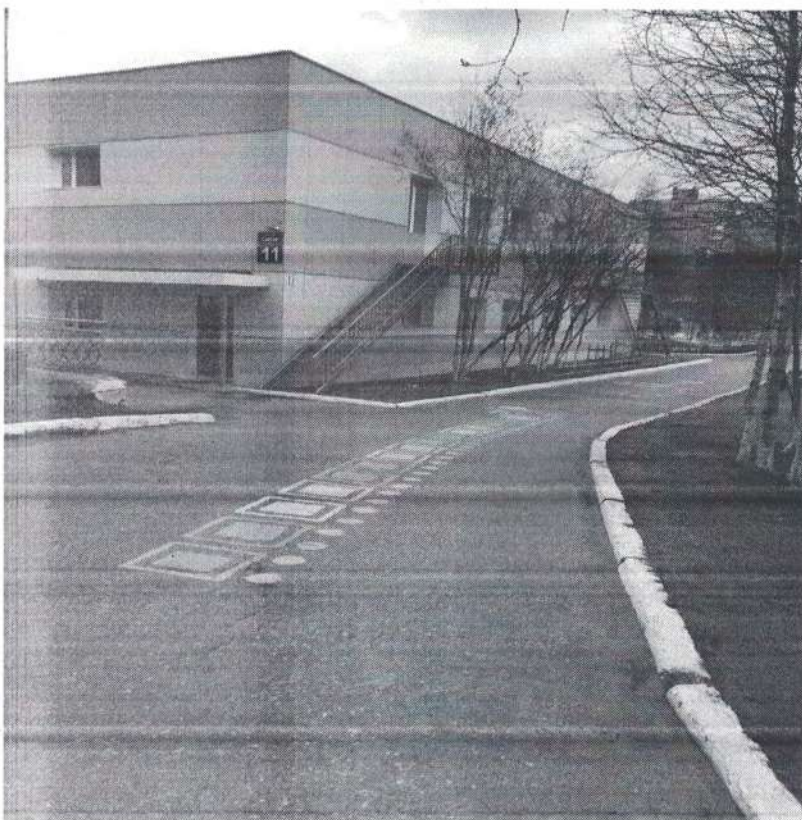


Фото 3 территории



Фото 4 (пандус)



Фото 5 (центральный вход в здание)



Фото 6 (вход в 1 группу раннего возраста)

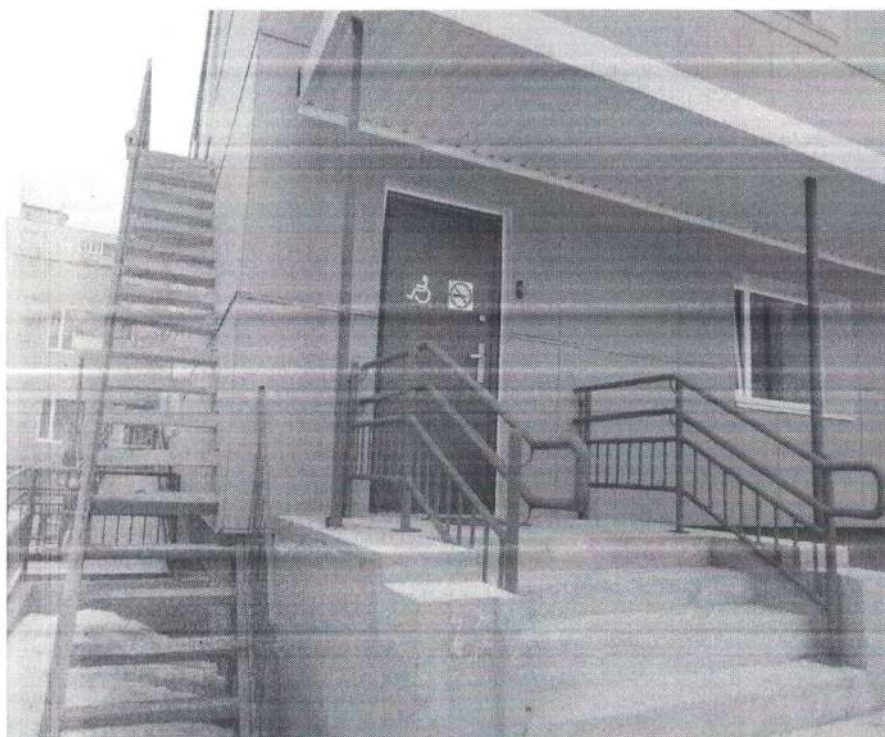


Фото 7 (вход во 2 группу раннего возраста)



Фото 8 (вход в младшую и среднюю группы)



Фото 9 (вход в старшую группу)



Фото 10 (центральный вход в здание, внутренний)



Фото 11 (центральный выход из здания)

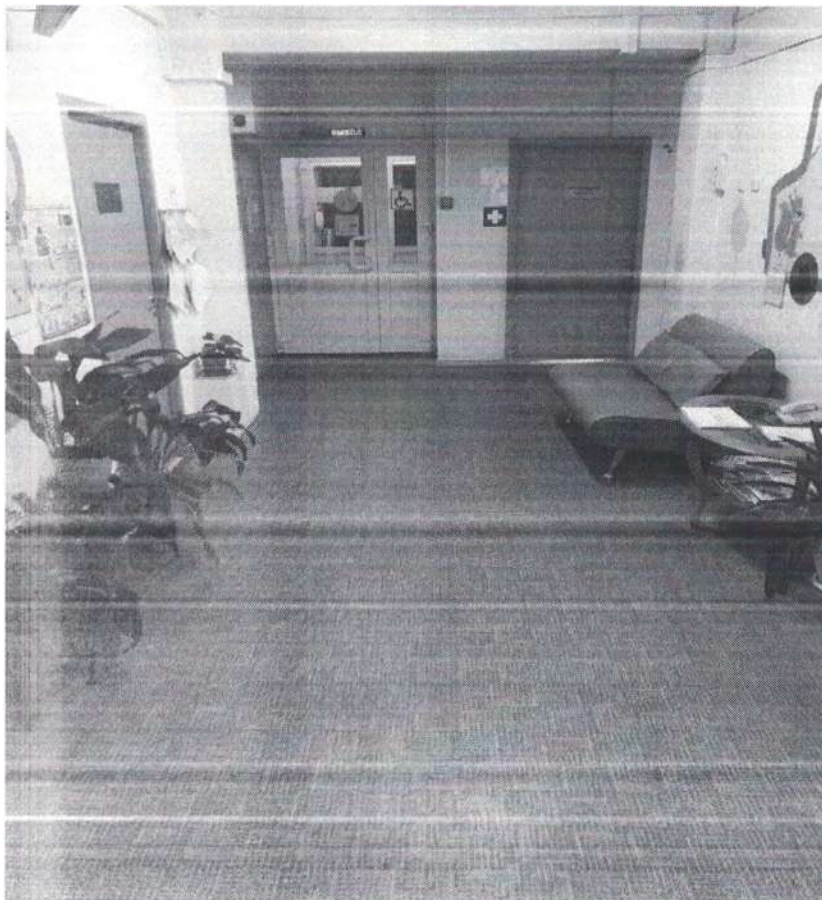


Фото 12 (уличные детские игровые площадки)



Фото 13 (уличная детская спортивная площадка)



Фото 14 (коридор)

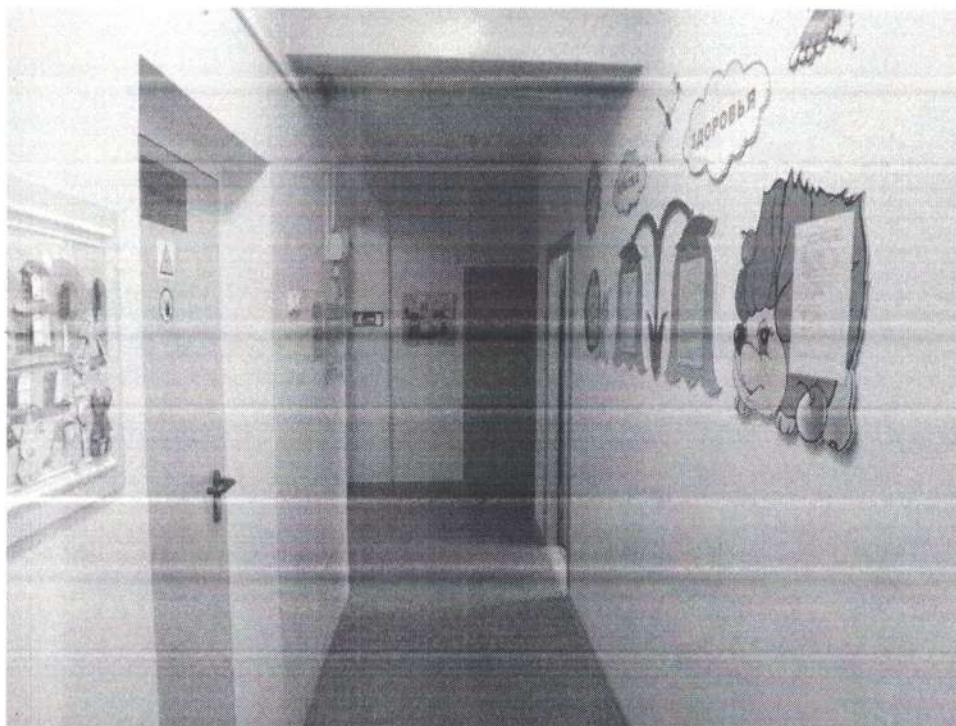


Фото 15 (коридор)



Фото 16 (коридор)



Фото 17 (лестничные пролеты в дошкольные группы)

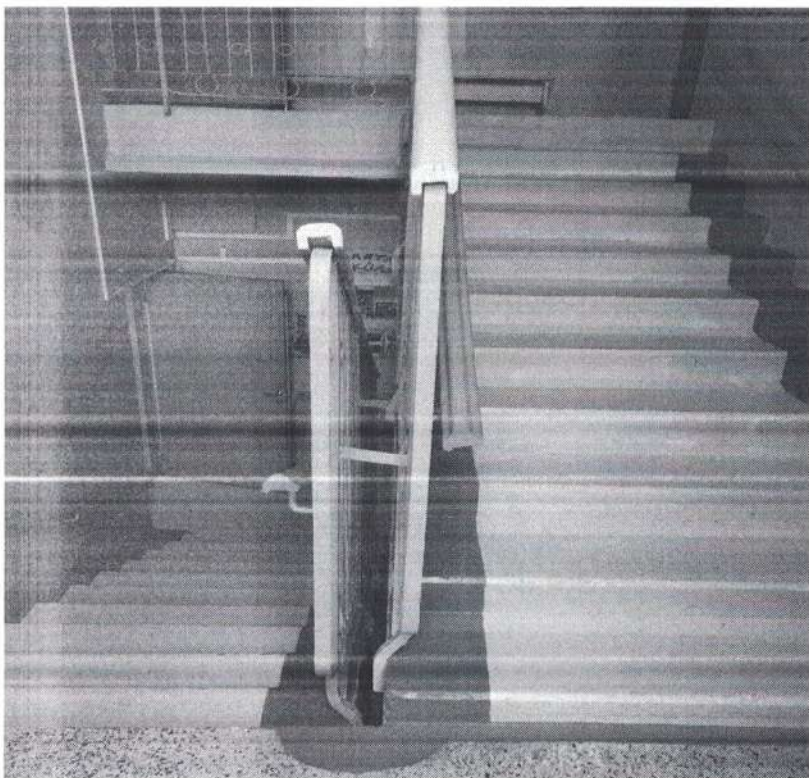


Фото 18 (лестничные пролеты в дошкольные группы)

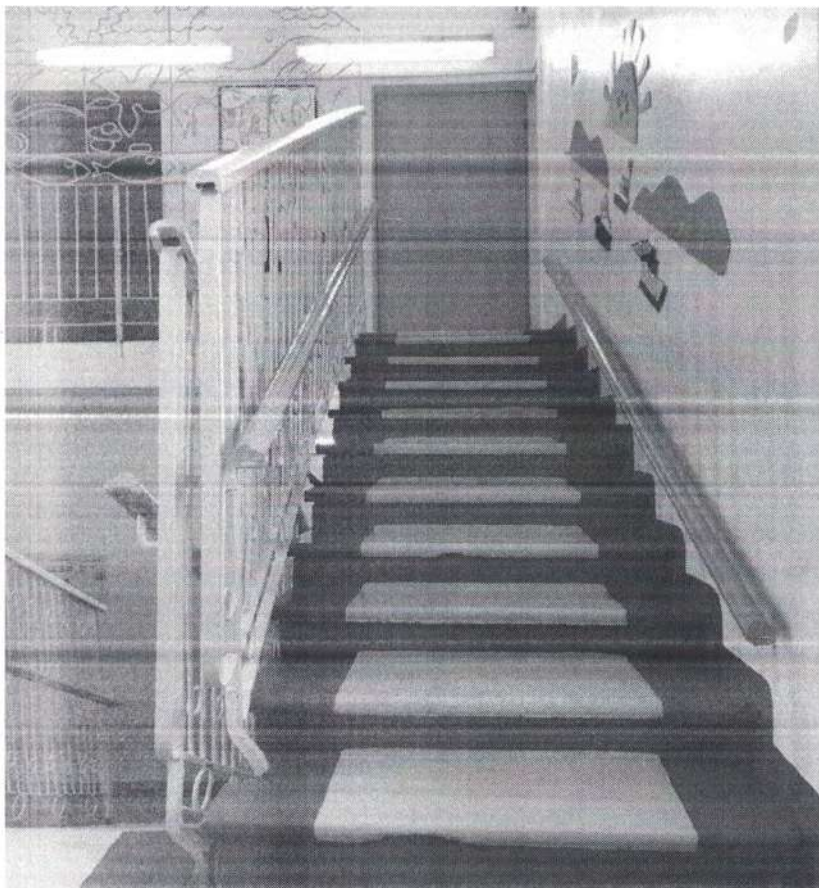


Фото 19 (лестничные пролеты в ясельную группу)



Фото 20 (группа раннего возраста)

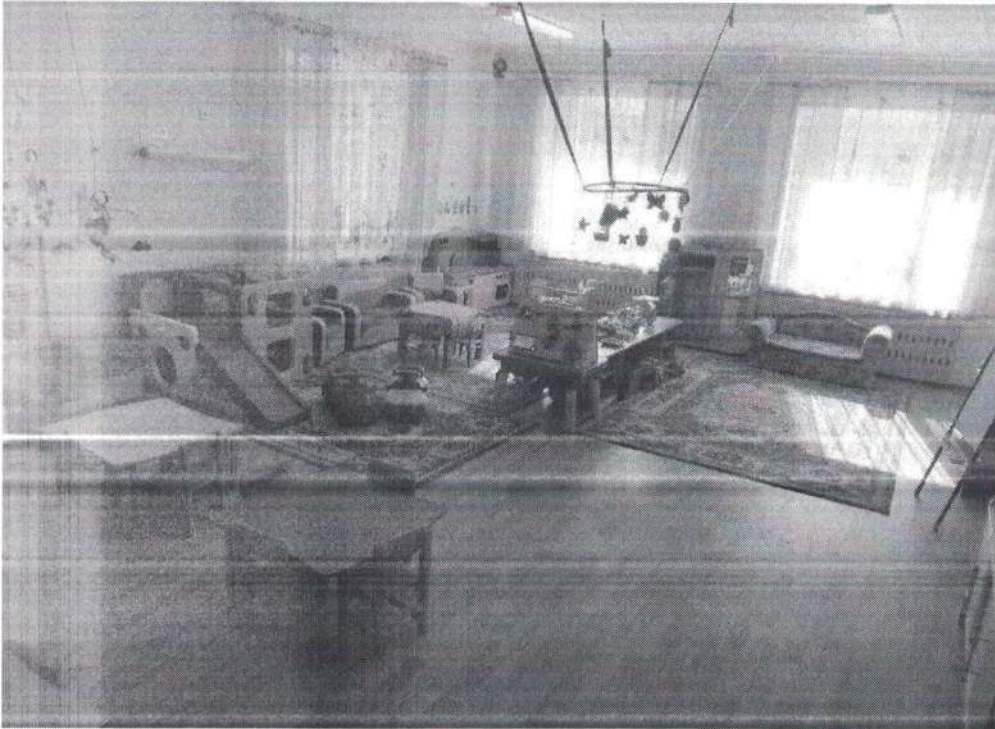


Фото 21 (приемная группы раннего возраста)



Фото 22 (спальная комната группы раннего возраста)



Фото 23 (туалетная комната группы раннего возраста)

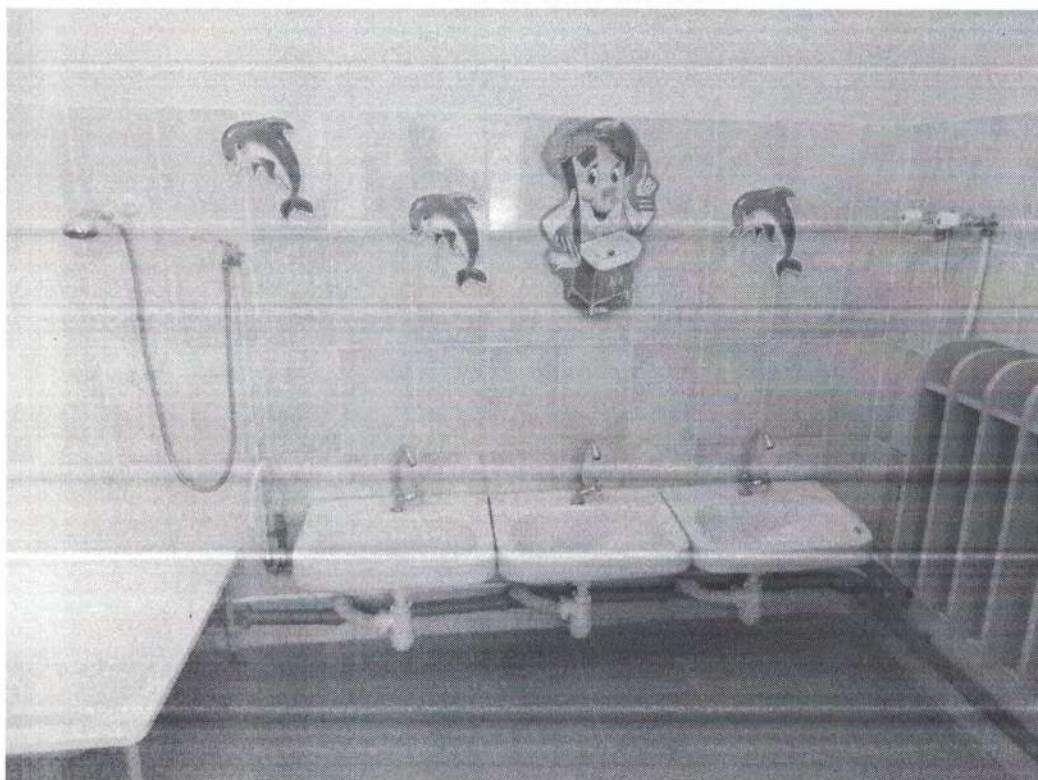


Фото 24 (туалетная комната группы раннего возраста)

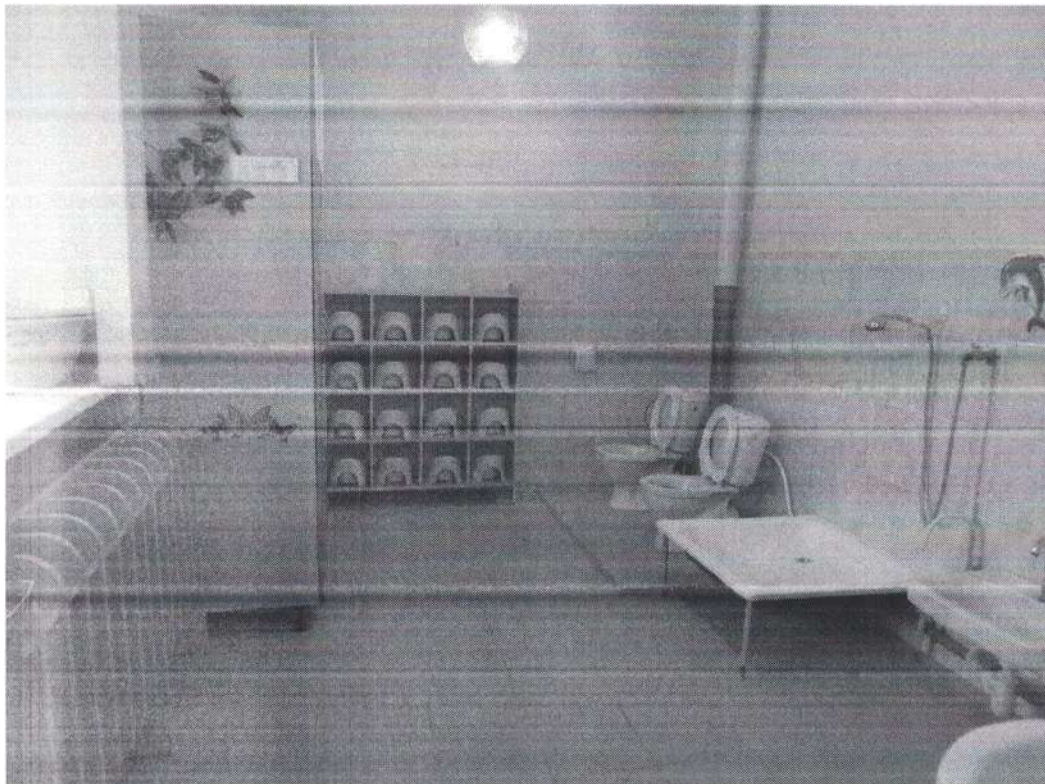


Фото 25 (дошкольная группа)



Фото 26 (приемная дошкольной группы)



Фото 27 (спальная комната в дошкольной группе)

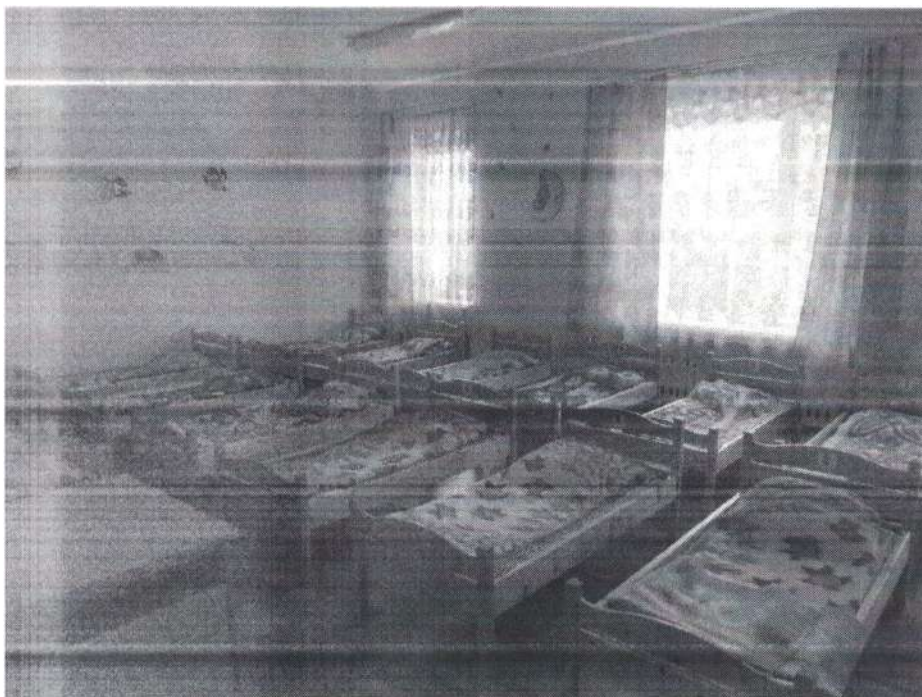


Фото 28 (умывальная комната в дошкольной группе)

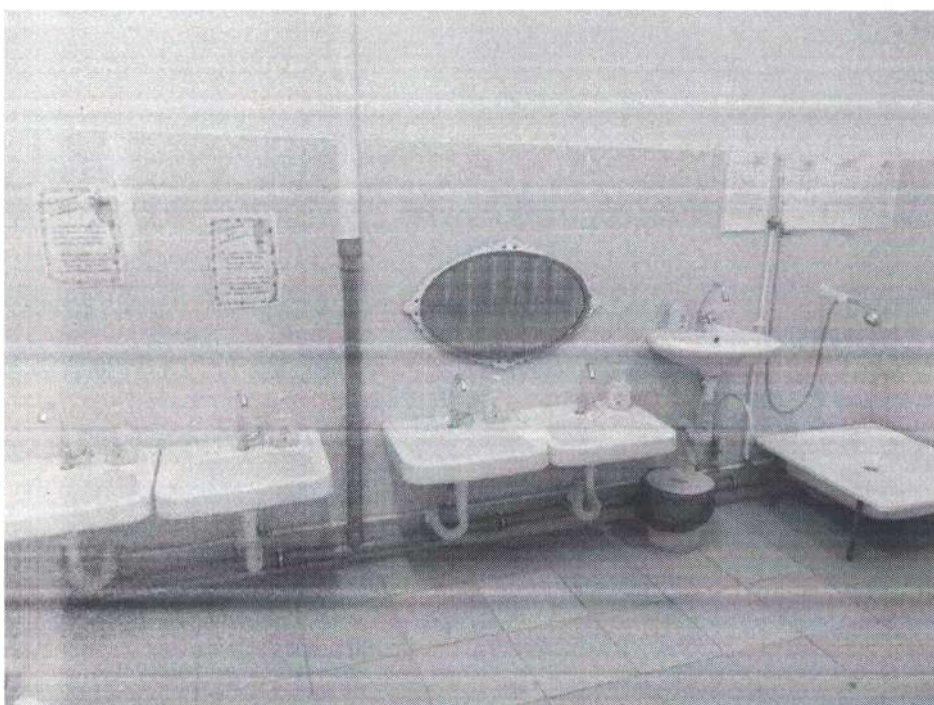
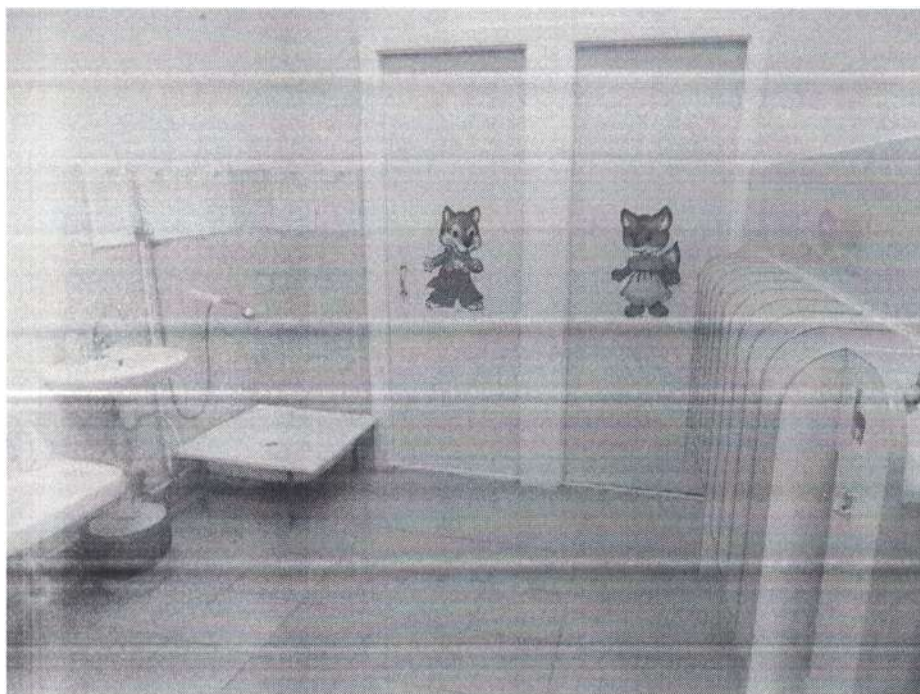
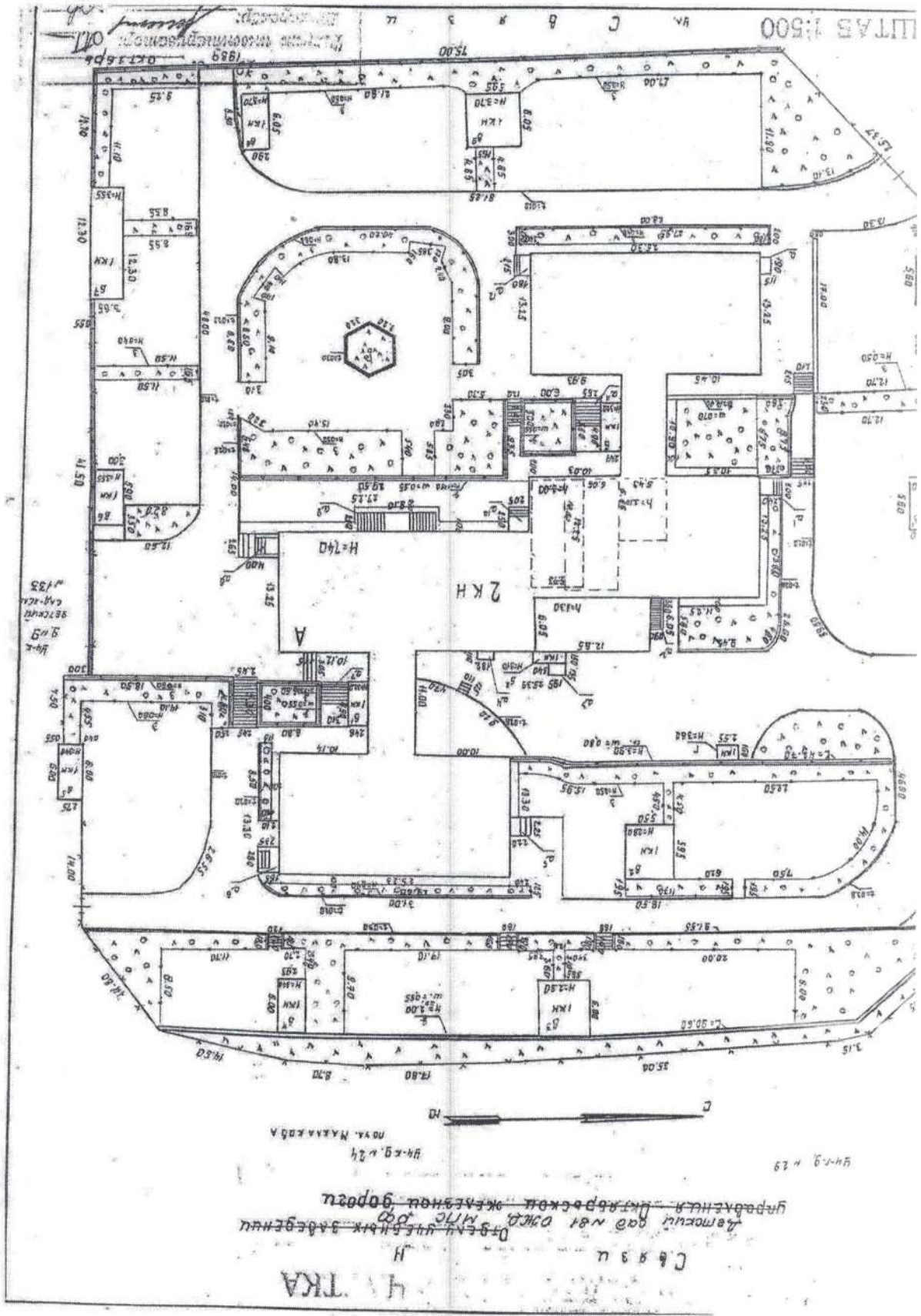
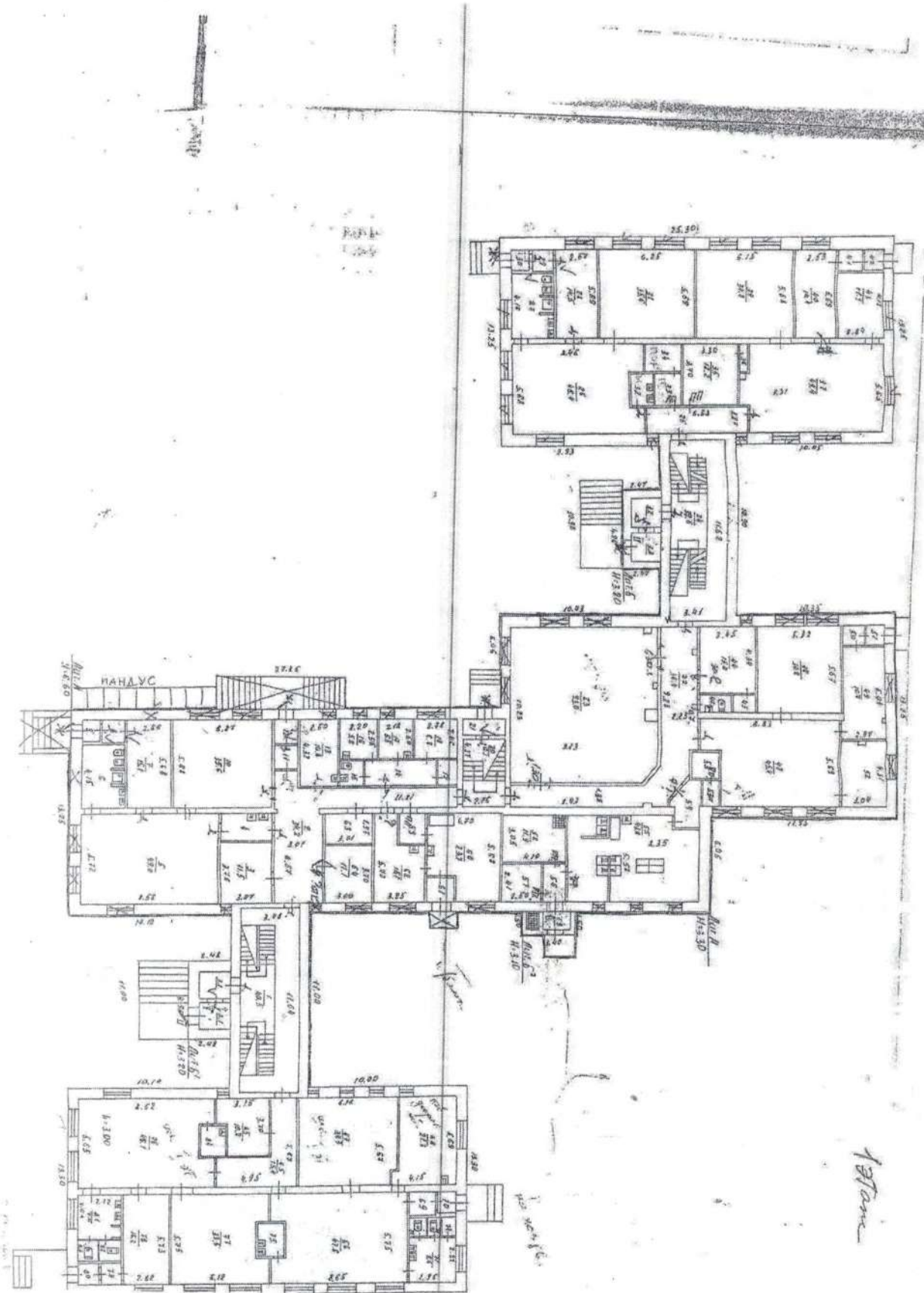


Фото 29 (туалет в дошкольной группе)







1370m

